

ЭЛЕКТРОННЫЙ ПАСПОРТ
СОЦИАЛЬНО ЗНАЧИМОГО ОБЪЕКТА
МБДОУ детского сада №36

Тел.: 8 (86131) 6-18-94 – детский сад
Моб.: 8-918-48-08-781 - заведующий

ПАСПОРТ ОБЪЕКТА СИСТЕМЫ СОЦИАЛЬНОЙ ЗАЩИТЫ НАСЕЛЕНИЯ

МБДОУ детского сада №36

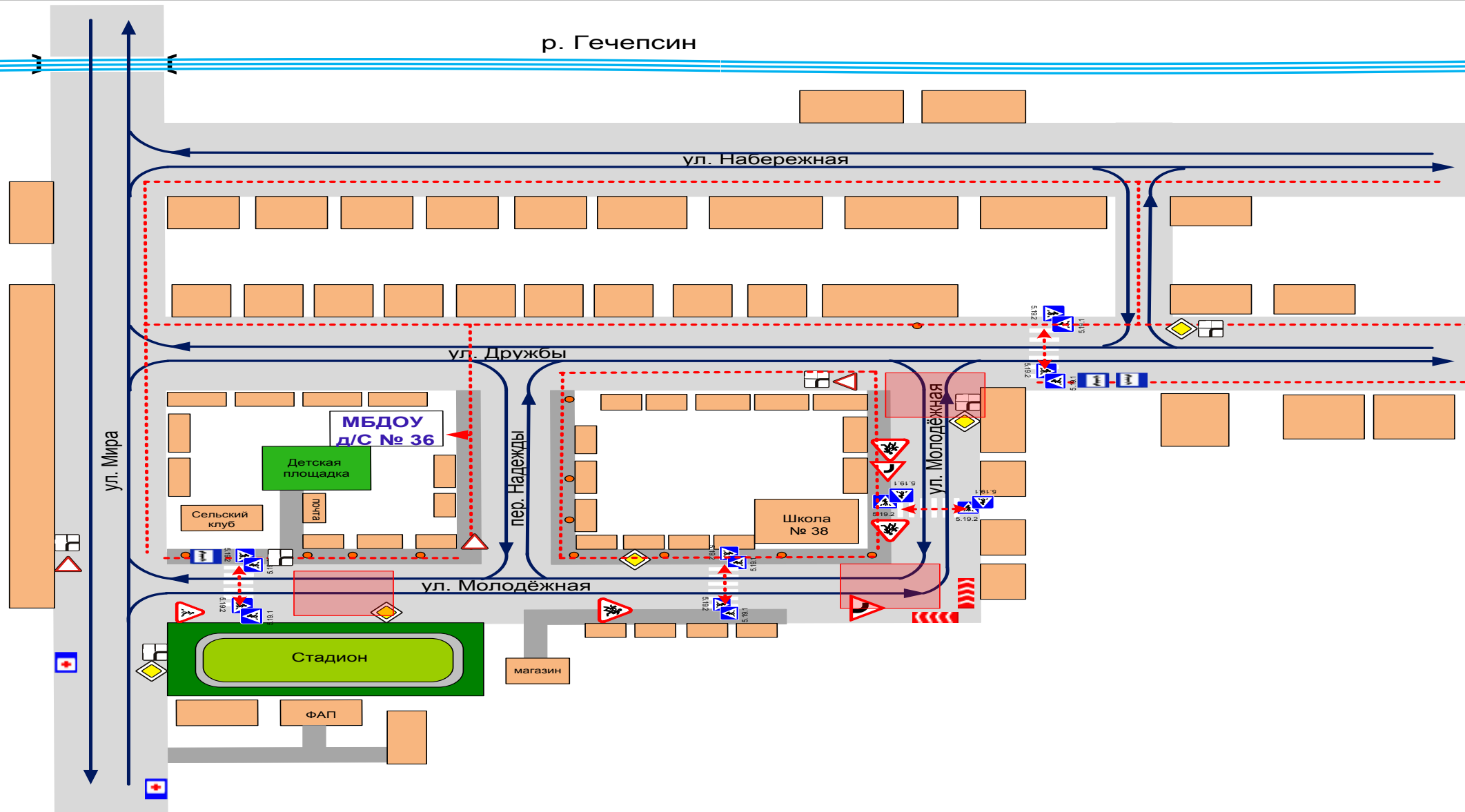
(лист согласования)


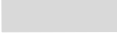





Фамилия, инициалы и занимаемая должность лица, с которым согласовывается проект документа	Замечания по проекту документа. Подпись должностного лица и дата согласования

ПАСПОРТ ОБЪЕКТА СИСТЕМЫ СОЦИАЛЬНОЙ ЗАЩИТЫ НАСЕЛЕНИЯ

МБДОУ детского сада №36

(схема расположения объекта на местности)



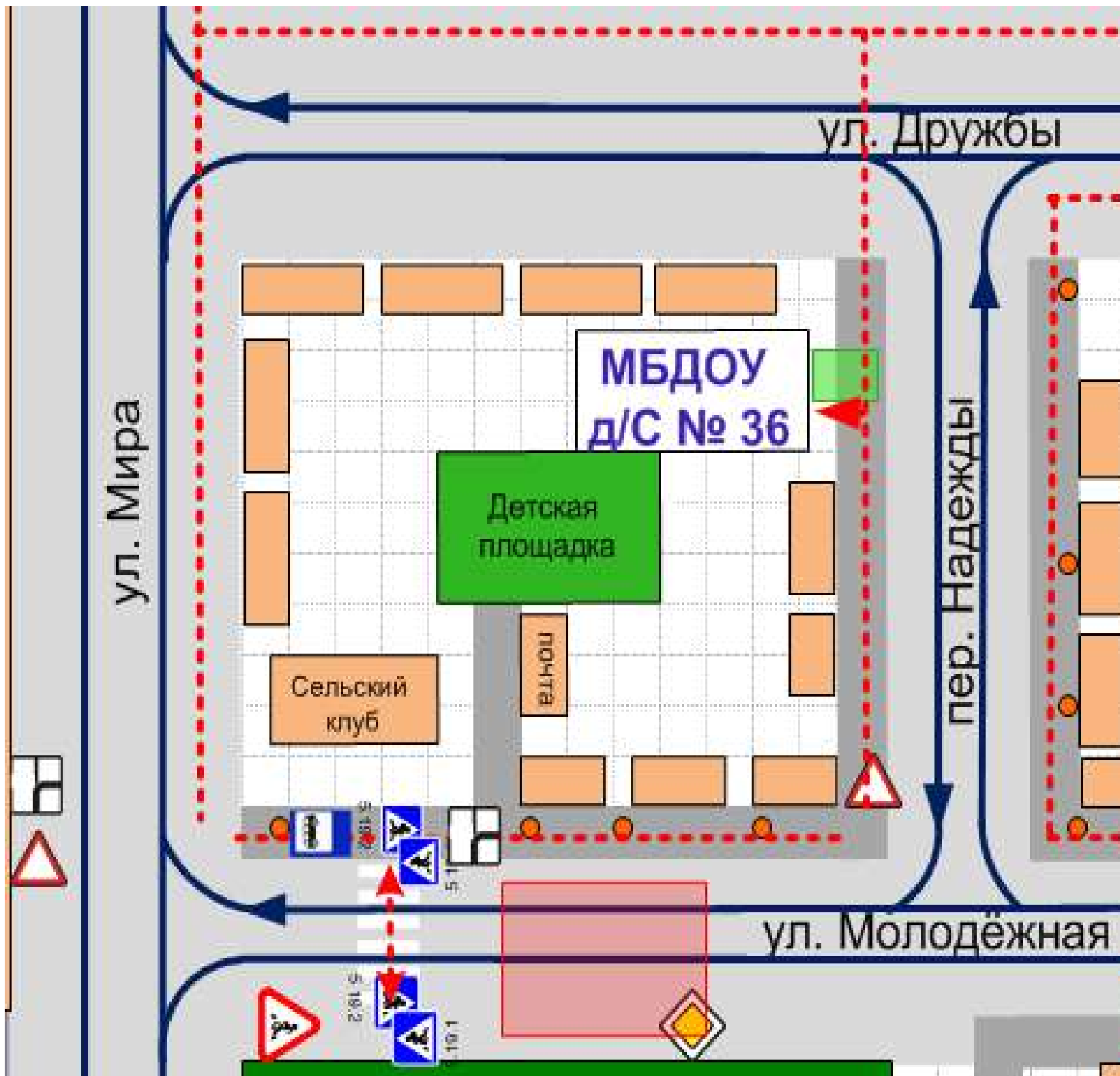
-  - Жилая застройка
-  - Проезжая часть
-  - Тротуар
-  - Надземный пешеходный переход
-  - Движение транспортных средств
-  - Движение детей (учеников) в (из) образовательное учреждение
-  - Опасные участки





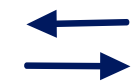

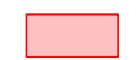

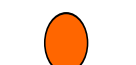
ОБЩАЯ ИНФОРМАЦИЯ								
Год постройки	Дата послед. кап. ремонта	Кол-во этажей	Общ.в ыс., м.	Размеры геометрич. здания	Общ. площ. компл.	Среднее количество нахождения детей/ персонала в здании (чел.)	Количество детей/ персонала находящихся в здании круглосуточно	Количество выходов
1984	2007	2	7	12,4*35.5	867,8 кв.м	17/50	-/2	9

ПАСПОРТ ОБЪЕКТА СИСТЕМЫ СОЦИАЛЬНОЙ ЗАЩИТЫ НАСЕЛЕНИЯ

МБДОУ детского сада №36

(план расположения объекта на местности)

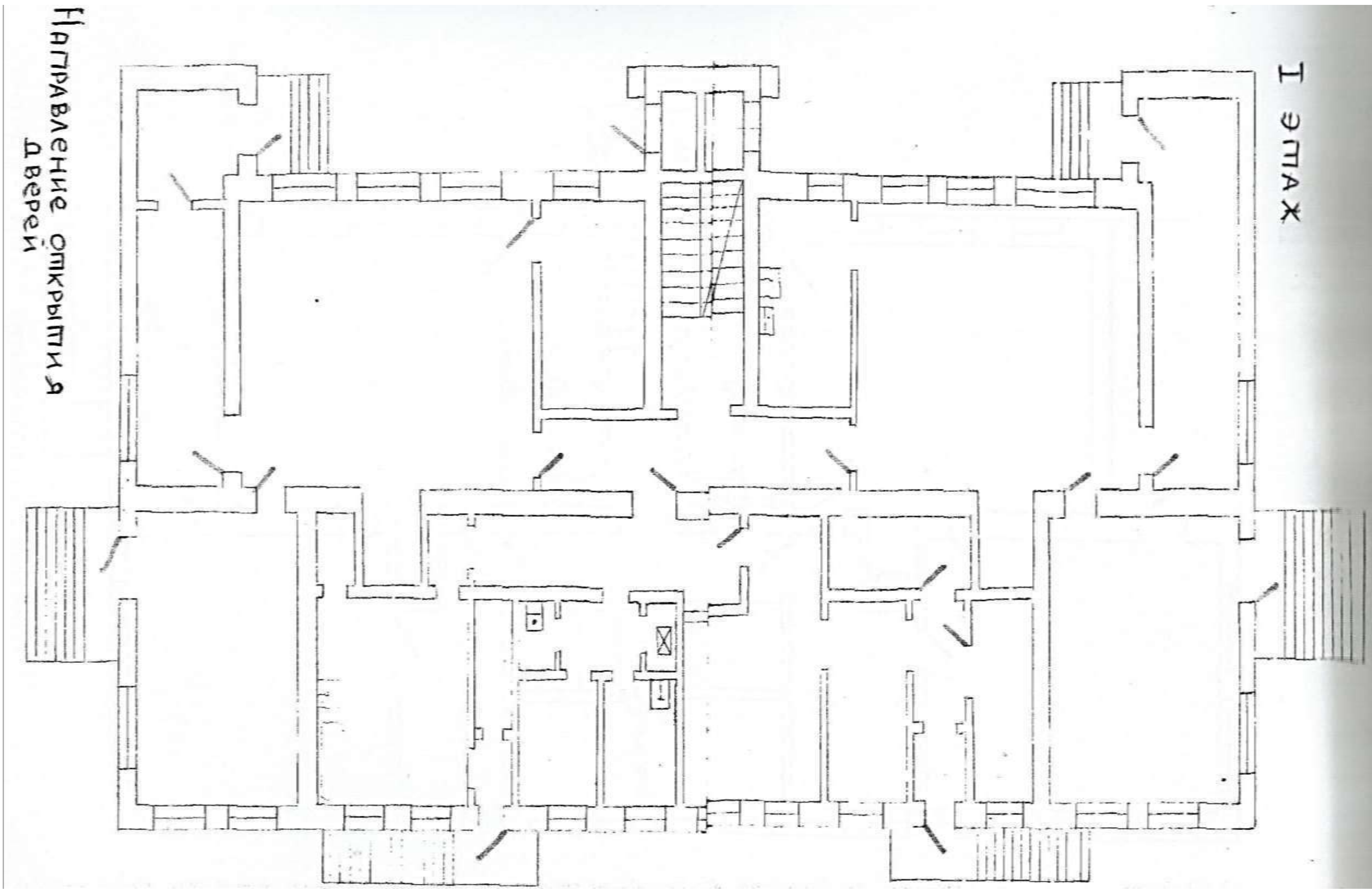


-  - Жилая застройка
-  - Проезжая часть
-  - Тротуар
-  - Пешеходный переход
-  - Движение транспортных средств
-  - Движение детей (учеников) в (из) образовательное учреждение
-  - Опасные участки
-  - Парковка
-  - Искусственное освещение

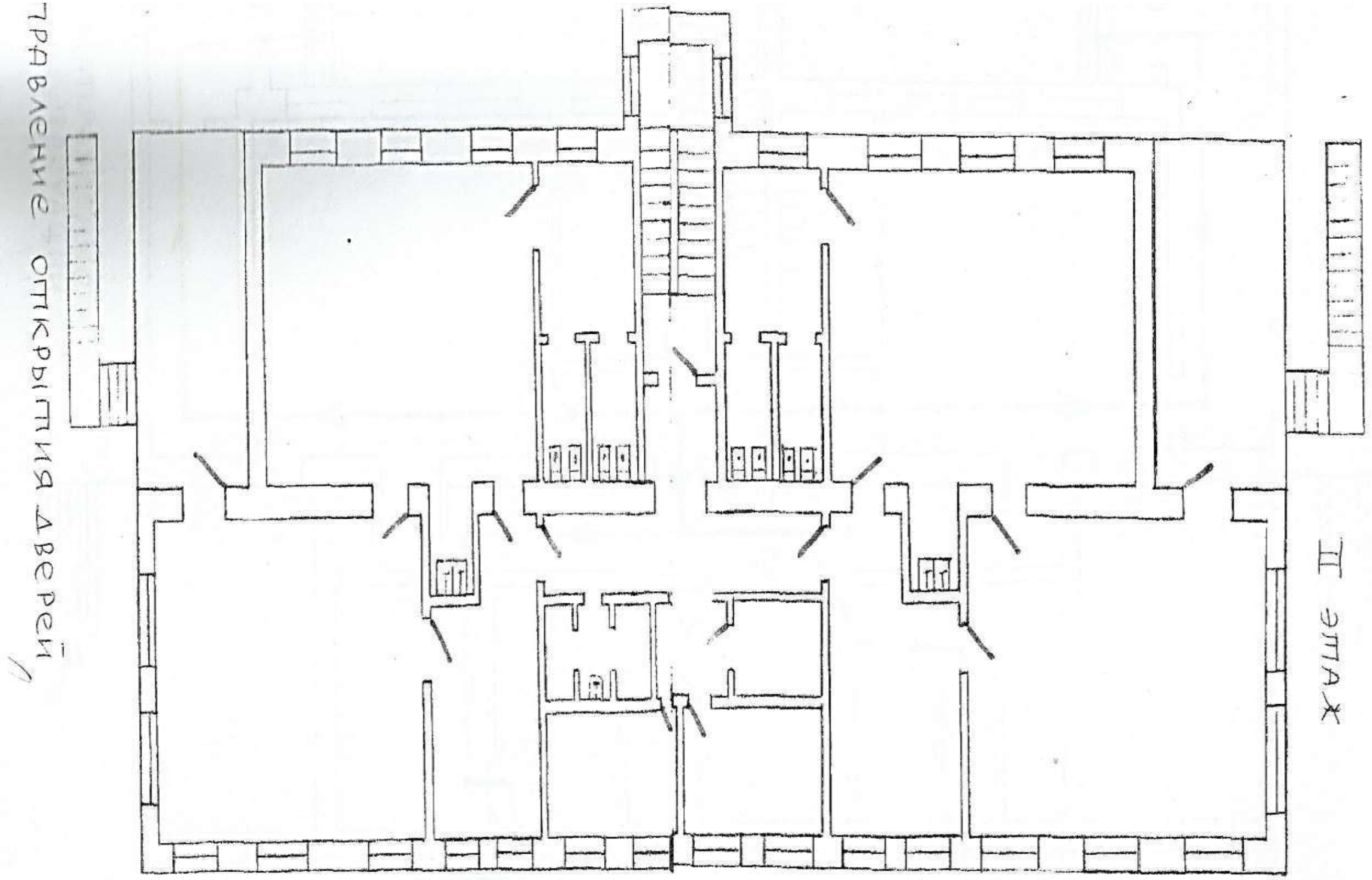
ПАСПОРТ ОБЪЕКТА СИСТЕМЫ СОЦИАЛЬНОЙ ЗАЩИТЫ НАСЕЛЕНИЯ

МБДОУ детского сада №36

(план 1-го этажа объекта)



ПАСПОРТ ОБЪЕКТА СИСТЕМЫ СОЦИАЛЬНОЙ ЗАЩИТЫ НАСЕЛЕНИЯ
МБДОУ детского сада №36
(план 2-го этажа объекта)



ПАСПОРТ ОБЪЕКТА СИСТЕМЫ СОЦИАЛЬНОЙ ЗАЩИТЫ НАСЕЛЕНИЯ

МБДОУ детского сада №36

(оперативно-технические характеристики объекта)

№ п\п	Перечень показателей пожарно-тактической характеристики объекта	Значение показателей пожарно-тактической характеристики объекта
1.	Назначение здания	Прочие
2.	Степень огнестойкости здания	2 степень огнестойкости
3. 3.1 3.2	Количество находящихся людей в здании: в дневное время в ночное время	чел. 17; детей 50чел.; чел. 2; детей 0 чел.;
4. 4.1 4.2 4.3 4.4 4.5 4.6	Строительные и конструктивные особенности здания: этажность общая высота размеры (геометрические) назначение подвала наличие чердака тех. этажа	2-х этажное 7 метров 12,4*35.5 метров есть нет нет
5. 5.1.1 5.1.2	Строительные конструкции: Наружные стены Перегородки	Предел огнестойкости 60 мин. (потеря огнестойкости) Пожарная опасность (умереннопожароопасные) Предел огнестойкости 20 мин. (потеря несущей стойкости) Пожарная опасность (умереннопожароопасные)

ПАСПОРТ ОБЪЕКТА СИСТЕМЫ СОЦИАЛЬНОЙ ЗАЩИТЫ НАСЕЛЕНИЯ

МБДОУ детского сада №36

(оперативно-технические характеристики объекта)

№ п\п	Перечень показателей пожарно-тактической характеристики объекта	Значение показателей пожарно-тактической характеристики объекта
5.1.3	Перекрытия	Предел огнестойкости 15 мин. (потеря целостности) Пожарная опасность (умереннопожароопасные)
5.1.4	Кровля	Предел огнестойкости 15 мин. (потеря целостности) Пожарная опасность (умереннопожароопасные)
5.1.5	Лестничные клетки	нет
5.2	Строительные материалы:	
5.2.1	Перегородки	Горючесть: умеренногорючие Воспламеняемость: умеренновоспламеняемые Распространение пламени по поверхности: умереннораспространяемые Дымообразующая способность: с умеренной дымообразующей способностью Токсичность: умеренноопасные.
5.2.2	Перекрытия	Горючесть: нормальногорючие Воспламеняемость: умеренновоспламеняемые Распространение пламени по поверхности: умереннораспространяющие Дымообразующая способность: с умеренной дымообразующей способностью Токсичность: умеренноопасные

ПАСПОРТ ОБЪЕКТА СИСТЕМЫ СОЦИАЛЬНОЙ ЗАЩИТЫ НАСЕЛЕНИЯ

МБДОУ детского сада №36

(оперативно-технические характеристики объекта)

№ п\п	Перечень показателей пожарно-тактической характеристики объекта	Значение показателей пожарно-тактической характеристики объекта
5.2.3	Кровля	Горючесть: нормальногорючие Воспламеняемость: умеренновоспламеняемые Распространение пламени по поверхности: умереннораспространяющие Дымообразующая способность: с умеренной дымообразующей способностью Токсичность: умеренноопасные
5.2.4	Лестничные клетки	нет
6.	Предел огнестойкости и вид противопожарных преград	нет
7.	Пути эвакуации	Дверные и оконные проемы
8.	Места отключения электроэнергии, вентиляции, дымоудаления.	Электричество от электрощитовой в помещении тамбура Газ нет
9.	Основные элементы опасности для людей при пожаре.	Отравление СО и продуктами разложения, воздействие высокой температуры, обрушение конструкций.
10. 10.1 10.2 10.3 10.4	Противопожарное водоснабжение - количество пожарных водоемов, их емкость - пожарный водопровод, его вид, расход воды; - количество гидрантов; - наличие и количество внутренних пожарных кранов;	нет нет; нет; нет;

ПАСПОРТ ОБЪЕКТА СИСТЕМЫ СОЦИАЛЬНОЙ ЗАЩИТЫ НАСЕЛЕНИЯ

МБДОУ детского сада №36

(оперативно-технические характеристики объекта)

№ п\п	Перечень показателей пожарно-тактической характеристики объекта	Значение показателей пожарно-тактической характеристики объекта
10.5 10.6 10.7	-тип соединения и диаметр внутренних пожарных кранов; -требуемый расход воды на нужды пожаротушения: - способы подачи воды	нет; 5,8 л/с. от пожарного водоема- расстояние 20 м.
11.	Помещения с наличием взрывоопасных веществ и материалов	нет
12.	Наличие устройств автоматического пожаротушения и автоматической пожарной сигнализации	Дымовое устройство автоматической пожарной сигнализации «Стрелец-Мониторинг». Сигнал не подключен.
12.1 12.2	Способ вывода сигнала о срабатывании систем противопожарной защиты в подразделение пожарной охраны Прямая телефонная связь с подразделением пожарной охраны для здания	беспроводная отсутствует
13. 13.1	Охранная сигнализация в здании Кнопка (брелок) экстренного вызова милиции в здании	имеется имеется
14. 14.1	Система оповещения и управления эвакуацией людей при пожаре в здании Тип системы оповещения и управления эвакуацией людей при пожаре	имеется беспроводная
15. 15.1	Обеспеченность персонала здания учреждения средствами индивидуальной защиты органов дыхания Обеспеченность персонала корпуса (здания) учреждения носилками для эвакуации маломобильных пациентов	частично имеются отсутствуют

ПАСПОРТ ОБЪЕКТА СИСТЕМЫ СОЦИАЛЬНОЙ ЗАЩИТЫ НАСЕЛЕНИЯ

МБДОУ детского сада №36

(оперативно-технические характеристики объекта)

№ п\п	Перечень показателей пожарно-тактической характеристики объекта	Значение показателей пожарно-тактической характеристики объекта
16.	Текущее состояние здания	В исправном состоянии
17.	Капитальное ограждение территории здания	Сетка-рабица
18.	Наличие металлических входных дверей в здании	отсутствуют
19. 19.1	Физическая охрана здания или каждого корпуса (частное охранное предприятие или отдел вневедомственной охраны) Видеонаблюдение территории и помещений для здания	имеется Имеется только территории
20.	Состояние эвакуационных путей и выходов в здании	соответствует
21.	Время прибытия ближайшего пожарного подразделения	15 мин

ПАСПОРТ ОБЪЕКТА СИСТЕМЫ СОЦИАЛЬНОЙ ЗАЩИТЫ НАСЕЛЕНИЯ

МБДОУ детского сада №36

(количество срабатывания систем противопожарной защиты)

Проводная система	Беспроводная система	Радиоканал МЧС России
-	0	-

ПАСПОРТ ОБЪЕКТА СИСТЕМЫ СОЦИАЛЬНОЙ ЗАЩИТЫ НАСЕЛЕНИЯ

МБДОУ детского сада №36

(лист учета проверки надзорными органами)

№ п/п	ДАТА ПРОВЕРКИ	ПРОВЕРЯЮЩИЙ ОРГАН	ВЫНЕСЕННОЕ РЕШЕНИЕ
1.	06.2016г.	ГПН	Имелись недостатки – устраняются.
2.			
3.			
4.			
5.			
6.			
7.			
8.			
9.			
10.			
11.			
12.			

ПАСПОРТ ОБЪЕКТА СИСТЕМЫ СОЦИАЛЬНОЙ ЗАЩИТЫ НАСЕЛЕНИЯ

МБДОУ детского сада №36 (декларация пожарной безопасности)

ДЕКЛАРАЦИЯ ПОЖАРНОЙ БЕЗОПАСНОСТИ

Настоящая декларация составлена в отношении _____

(Указывается организационно-правовая форма юридического лица, функциональное назначение, полное и

сокращенное наименование (в случае, если имеется), в том числе фирменное наименование объекта защиты) _____

Основной государственный регистрационный номер записи о государственной регистрации юридического лица _____

Идентификационный номер налогоплательщика _____

Место нахождения объекта защиты _____

(Указывается адрес фактического места нахождения объекта защиты)

Почтовый и электронный адреса, телефон, факс юридического лица и объекта защиты

№ п/п	Наименование раздела
1	2
I.	<u>Оценка пожарного риска (1), обеспеченного на объекте защиты</u> Расчет риска не проводился. (Заполняется, если проводился расчет риска. В разделе указываются расчетные значения уровня пожарного риска и допустимые значения уровня пожарного риска, а также комплекс выполняемых инженерно-технических и организационных мероприятий для обеспечения допустимого значения уровня пожарного риска)
II.	<u>Оценка возможного ущерба имуществу третьих лиц от пожара</u> 100 000 (сто тысяч) рублей 00 копеек. (Заполняется самостоятельно, исходя из собственной оценки возможного ущерба имуществу третьих лиц от пожара, либо приводятся реквизиты документов страхования (2))
III.	<u>Перечень федеральных законов о технических регламентах и нормативных документов по пожарной безопасности, выполнение которых обеспечивается на объекте защиты</u> Объект защиты был введен в эксплуатацию до 01.10.2007г.. (В разделе указывается перечень выполняемых требований федеральных законов о технических регламентах и нормативных документов по пожарной безопасности для конкретного объекта защиты)

Настоящую декларацию разработал

(Должность, фамилия, инициалы)

(Подпись)

« ___ » _____ 20 ___ г.

М.П.

(1) К декларации прилагаются расчеты по оценке пожарного риска.

(2) К декларации прилагается копия страхового полиса.